

2022 로봇산업 혁신성장 지원 「로봇 스타트업 육성사업」 「로봇 스타트업 스페이스」 신규 입주자 모집공고

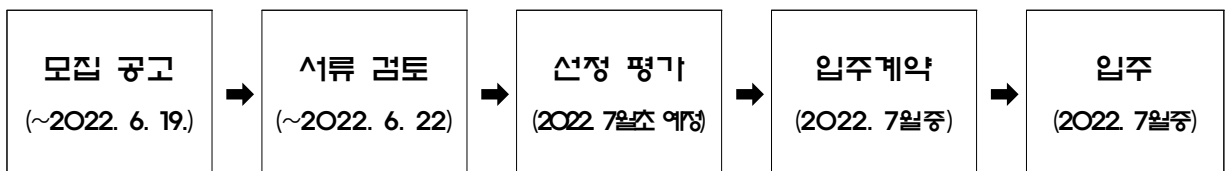
인천테크노파크에서는 로봇 분야의 우수기술 및 아이템을 보유하고 있는 예비창업자 및 초기창업 기업을 대상으로 아래와 같이 「로봇 스타트업 스페이스」 입주자를 모집하오니 관심 있는 창업(예정)자의 많은 참여 바랍니다.

2022년 6월 3일

인천테크노파크원장

1 모집개요

- 모집대상 : 로봇분야 예비창업자 및 창업 3년 이내 기업
 - 예비창업자 : 접수마감일 기준, 창업자 명의의 사업자 등록(개인 법인)이 없는 자
 - * 선정통보일 기준 1개월 이내 입주 및 사업자등록 완료
 - 로봇분야 판단 기준 : ‘붙임 로봇산업 특수분류표’ 에 따름
- 모집기간 : 2022. 6. 3. ~ 6. 19.
- 모집공간 : 2개실(약 11㎡/ 전용면적)
 - * 연간사용료(12개월 기준) : 약 60만원(일시납)
 - * 관리비 및 공과금 : 약 10만원 내외(매월 실비정산하여 납부)
- 추진일정



2 지원내용

- 지원내용 : 창업 공간, 입주기업 네트워킹 등 지원
- 입주기간 : 기본 2년(평가를 통해 1회에 한해 연장가능)
- 로봇 스타트업 스페이스 현황
 - 위치 : 로봇타워 21층 일부
 - * (주소) 인천 서구 로봇랜드로 155-11, 로봇타워 21층
 - 규모 : 총 409.76㎡
 - 창업공간 : 10개실(104.7㎡)/ 1개실 약 11㎡(전용면적)
 - 추가지원 : 회의실, 공용장비, 여성전용 휴게실, 세미나실, 교육실 등



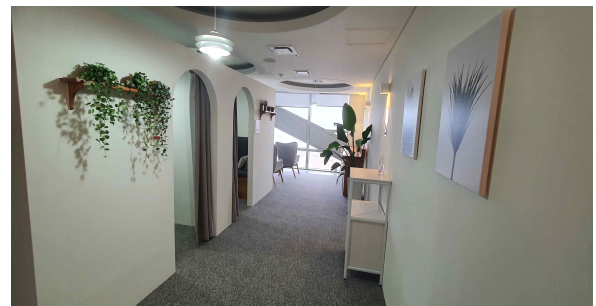
내부전경



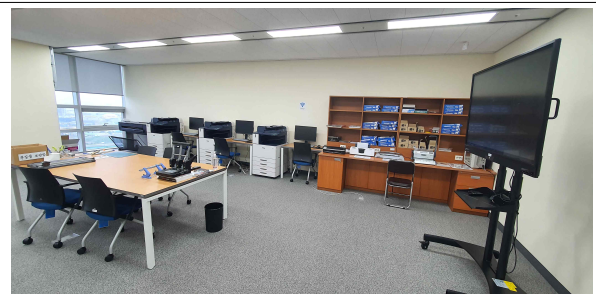
창업실



회의실



여성전용 휴게실



공용 장비(3D프린트, 제본기, 코팅기 등)

3

평가 및 선정

- (선정평가) 외부전문가 3인 내외로 구성된 평가위원회에서 창업(예정)자 발표평가(PT)를 통해 점수가 높은 순으로 선정
 - (평가기준) 평가위원의 종합점수(평균)가 70점 이상인 창업(예정)자 중 고득점 순 선정
- ※ 동점시 선정기준 : ①사업성 ②적정성 ③기술성 높은 순으로 선정

평가기준		평가 항목	배점
적정성(20)	사업연관성	○ 과제의 로봇분야 연관성	10
		○ 과제의 목적(필요성)	10
기술성(40)	창의성	○ 사업모델의 독창성 및 혁신성	10
	보유역량	○ 대표자(예비창업자) 및 구성원의 전문성	15
	실현가능성	○ 사업모델의 구체성 및 상품화(실현) 가능성	15
사업성(40)	시장경쟁력	○ 시장분석 및 경쟁력 확보 방안의 타당성 및 구체성 - 사업분야(제품)의 국내외 시장 현황 및 타겟	10
		○ 매출(수출) 가능성 및 고용창출 가능성 및 의지	10
	성장가능성	○ 자금소요 및 조달계획의 구체성 및 타당성	10
		사회적기여도	○ 사회에 직·간접적 긍정적 기여도
합 계			100
가점(5)	○ 과제 관련 지식재산권 특허권 실용신안권 등을 보유중인 자 (전용 실시권을 포함하여 출원 중인 건 제외) 건당 1점(최대 2점)		2
	○ 로봇분야 또는 창업 경진대회 수상자 건당 1점(최대 2점)		2
	○ 로봇분야 또는 창업 교육 수료자(최대 1점)		1
총 점			105

※ 평가점수는 평균점수 계산 후, 가점반영

○ 기타 안내사항

- 제안한 사업 분야가 로봇산업 분야와 무관하거나 제출서류가 미비한 경우, 기타 부적격 사유가 있는 경우 평가 대상에서 제외 될 수 있음

4

신청방법

- 접수기한 : 공고일 ~ 6월 19일까지
- 신청방법 : 이메일 접수(youngcha@itp.or.kr)
 - 접수 마감시간 이후 제출은 불인정하며, 접수마감일 전일까지 제출 권장
- 문의처 : 로봇산업센터 최현아 대리
 - 연락처 : 032-727-5015
 - 이메일 : youngcha@itp.or.kr
- 제출서류 : 입주신청서, 창업계획서, 개인정보 제공·이용 동의

구분	제출서류	비고
1	입주신청서 및 창업계획서	[서식1,2]
2	(창업기업) 사업자등록증	
3	개인정보 제공·이용 동의서	[서식3]
4	기타 가점 관련 증빙서류	

<제출시 유의사항>

- 제출서류는 평가 자료로 활용되므로, 공고문에 제시된 평가지표 등이 충분히 표현될 수 있도록 작성
- 신청서 및 제출서류는 반드시 지정양식을 사용하여 제출.
- 신청서는 A4 크기로 작성하고, 쪽 번호 기입 요망
- **제출된 신청서 및 제출서류가 허위이거나 거짓인 경우 관련 규정에 의거 선정 취소 및 협약 해약될**

※ 선정평가용 발표자료(PPT)는 신청 이후 평가일 이전에 별도로 제출 통보 예정

5

기타 사항

- 제출된 서류는 일체 반환하지 않음
- 평가결과는 신청기업의 담당자에게 이메일로 통보
- 제출 한 서류 등 허위 사실이 확인될 경우, 입주가 취소될 수 있음

- 붙임1. [로봇 스타트업 육성] 로봇 스타트업 스페이스 입주신청서 및 창업계획서(서식1,2)
2. 개인정보 제공·이용 동의서(서식3)
3. (붙임)로봇산업 특수분류표