

최적화된 자동 착유시스템



AI 인공지능 기반 가장 진보한 로봇착유기

소의 데이터 기반을 통한 자동 착유 시스템으로
효율성, 생산성, 수익성
모두 가져가세요.



출중한 로봇 시스템

최적 착유 간격이 자동으로 설정되어
건강한 유방과 높은 우유 생산량이
보장됩니다.



최대 이득과 최소 비용

노동력 감소로 많은 시간을 개제관리에
활용하고, 하이브리드 암으로 에너지
소비량을 최대 20%절감합니다.



누구나 사용 가능한
시스템

정교한 메뉴와 직관적인 아이콘을 통해
착유 시스템에 대한 체계적인 학습이
가능합니다.



믿을 수 있는
품질

지속적으로 인터페이스를 개선하고
모든 세부 부품들과 요소들은 엄격한
테스트를 거친 후 출시됩니다.

걸어온 길이 다릅니다.
미래가 다릅니다.

Different Road

자동급이기와 함께 시작한 1996년!

축산의 과학화 · 선진화 · 자동화라는 기업 철학을 바탕으로 남들이
가지 않았던 길을 걸어온 (주)다운의 역사속에서, 스마트팜&로봇
이라는 새로운 슬로건으로 세계화에 앞장서고 성장하고 있습니다.
이익만을 추구하는 기업이 아닌 축산산업의 변화와 발전을 위해
연구하고 행동하는 연구원들과 기술력이 (주)다운과 함께 있습니다.
이것이 (주)다운의 힘입니다.



HISTORY SINCE 1996

1996

다운산업 창업
소 개체보호장치 개발
국내 최초 자동 사료급이기 개발

2001

중국 천진다운전자 유한공사 설립

2007

발정 개시시간 표시기 개발

2009

한우전용 자동급이기 보급

2014

로봇 포유기 보급
TMR 무인급이로봇 아시아 최초개발
(주)다운 법인 설립

2016

TMR 무인급이로봇 상용화

2017

한국형 로봇착유기 개발 시작

2022

한국형 로봇착유기 상용화

2023

사료정리로봇 개발



스마트 팜 & 로봇 | 주 | 다운

본 사 인천광역시 서구 보도진로 42번길 22
연 구 소 서울특별시 금천구 디지털로 121(가산동, 에이스가산타워) 1901호
통 합 관 제 경기도 평택시 용이동 442-27
서비스 센터 24시간 통합콜센터 1533-9731

Tel : 032-873-1787 / 873-1738 Fax : 032-873-1739
E-mail : dawoon1@dawoon.com

www.dawoon.com



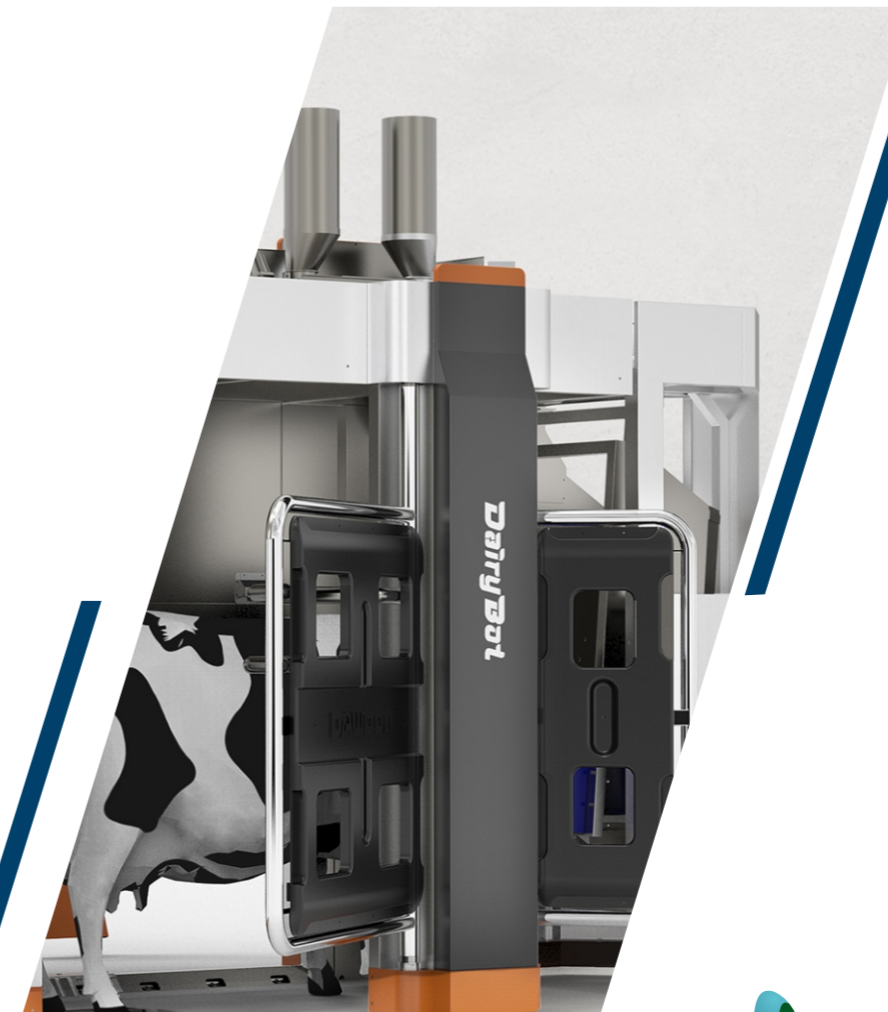
YouTube

SINCE 1996

www.dawoon.com

Dairy Bot K2 Milking Robot

데어리봇 로봇착유기
자동 착유시스템으로
목장 운영을
최적화하세요.

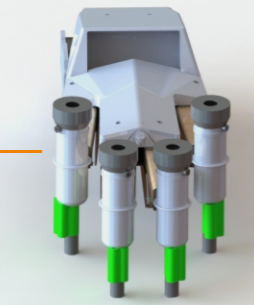


스마트 팜 & 로봇 | 주 | 다운

올인원 착유시스템

한번의 장착으로 세척 - 전착유 - 착유 - 침지의 4공정을 한번에 수행하여 가장 빠르고 정확한 착유를 제공합니다. 수동착유 가능.

- 세척
- 전착유
- 착유
- 침지

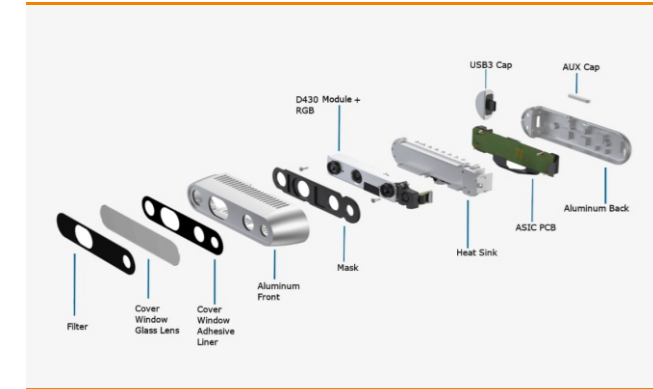
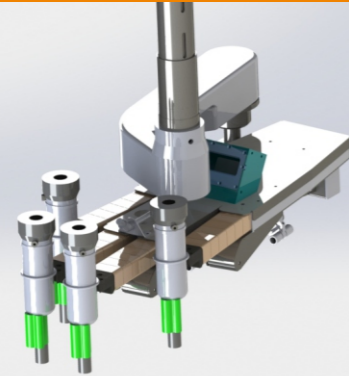


분방 착유 및 우유 분류기능

분방별 우유의 상태를 검사하여 분방별로 우유를 분리. 4분방의 우유를 무조건 버리는 방식이 아닌, 문제 있는 분방의 우유를 분리함으로써 생산량을 극대화 합니다. (단, 약물치료중 개체 사용주의)

착유컵 일체형 로봇

4개의 착유컵이 장착된 일체형 로봇의 사용으로 착유컵을 떨어뜨리거나, 이동하는 데 소요되는 시간이 없고 분뇨에 대한 오염이 없어, 신선한 우유생산 가능.

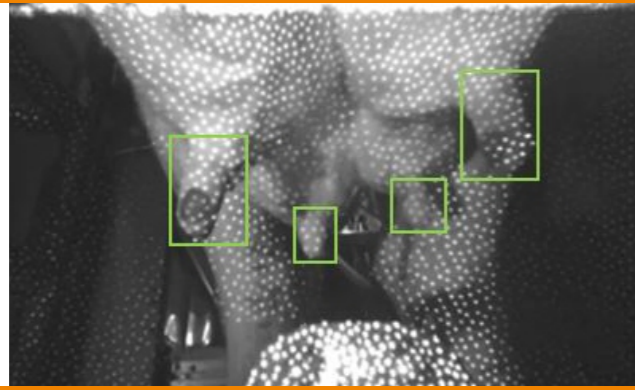


Intel AI Camera

인텔의 고성능 3D Depth 카메라 & 시기술로 세계에서 제일 빠르고 정확한 유두인식률로 글로벌기업 제휴를 통한 서비스 안정성 확보.

Smart SCAN (유두형상자동인식)

새로운 개체 입장시 자동스캔 기능을 통한 유방형태 및 유두상태를 자동으로 인식, 별도의 인식을 위한 작업이 필요없음.



MSD-SAVER 유질분석 시스템

유질분석 전문기업 MSD사의 SAVER 분석기를 분방별로 배치하여 유단백, 유지방, 유당, 혈류, 전도도 등 다양한 유성분을 실시간 확인이 가능함.

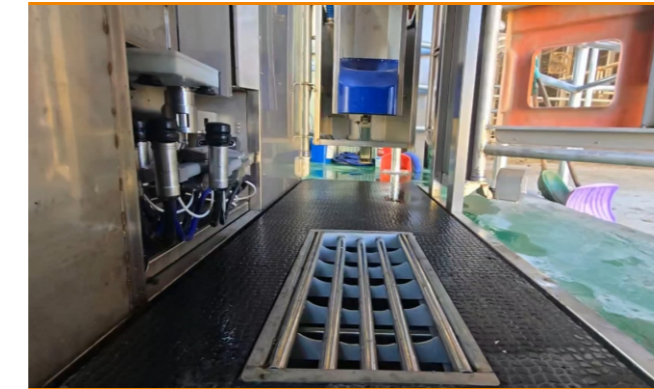
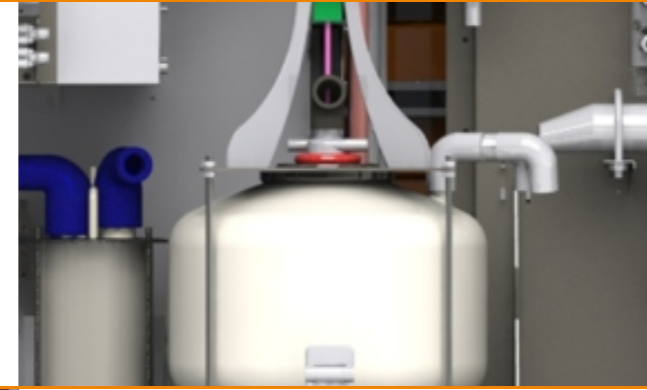


MSD-SCC 체세포분석기

체세포 분석장치의 활용을 통한 체세포 증가 개체자동선별 및 우유 분리기능 제공. 문제있는 개체의 유성분을 추적 관리가 가능.

LODECELL 활용 유량측정 (정밀도 향상)

유속 / 용적식 방식 이용한 유량측정이 아닌, 전자저울에 의한 정밀유량측정



체중측정 솔루션

입장한 개체의 체중을 자동으로 측정하고 개체의 체중 변화를 모니터링 합니다.

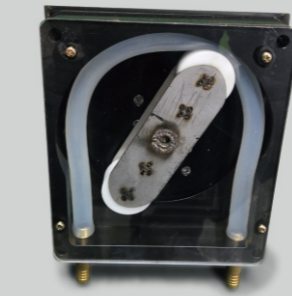
자동급이기 기능

유질분석 전문기업 MSD사의 SAVER 분석기를 분방별로 배치하여 유단백, 유지방, 유당, 혈류, 전도도 등 다양한 유성분을 실시간 확인이 가능함.



액상급이기

글리세린 등 다양한 액상 사료를 급이할 수 있는 장치가 준비되어 있음.



바닥청소기능

오염된 바닥을 고압으로 자동으로 세척하여 착유 후 바닥 세척 및 관리 가능.

분뇨자동수집 및 배출

착유중 개체의 움직임에 맞추어 분뇨수집이 가능함으로 바닥에 이물질 최소화 하고 적절한 배관을 통해 분뇨를 수집 배출함.

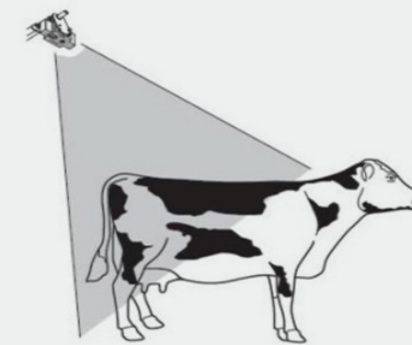


발굽 소독약 자동살포

착유후 발굽 부분에 전용소독제 살포를 통한 발굽관리 기능강화

BCS & Heat Detector 발정탐지 및 생체정보센서

BCS측정 센서, 생체정보센서 및 발정탐지센서 연동가능.



스마트게이트

개체를 자동으로 분류함으로 가족의 이동 편의성 확보. 착유가 필요한 개체만 착유장으로 유인하여 관리자 요구 개체만 특정 장소로 이동가능.

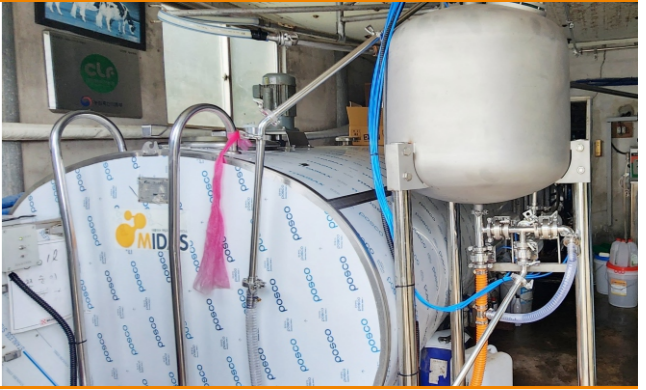


IR(적외선방식) ID 전자태그

적외선 방식 전자태그 사용으로 개체 인식범위가 넓어져 반경 1미터 안에 있는 개체인식 가능. 입장한 개체의 자세에 상관없이 개체 인식이 빨라 착유나 이동에 효율적 대응이 가능함.

버퍼탱크 250, 350, 500, 1000L

냉각기 세척중 우유를 자동보관하는 장치로 세척중에도 착유를 계속할 수 있고 자동세척 기능을 보유함. 냉각기능 없음.



샘플러

착유개체별 샘플 우유를 자동으로 수집. 1회 80개의 샘플을 취득 가능. 설치 및 청소가 용이.

정비 및 관리 편의성 설계

장치 관리 및 서비스의 편의성을 위해 기기 간격을 최대한 넓게 배치 하여 빠른 정비를 통한 착유효율 증대를 구현함.

