


Baikal INNOTECH 2018 협력기관 소개


1. Irkutsk State University

기관명	Irkutsk State University
설립년도	1918년
홈페이지	https://isu.ru/en/index.html
주요 단과대학	과학 및 인문학 분야에서 이르쿠츠크에 가장 큰 대학교 임. 대학에서의 교육은 자연 과학, 수학, 인문학, 공적, 교육학, 언어학 분야, 부분적으로 엔지니어링 분야 전반에 걸쳐 수행됨. 현재, 대학 내에 10개의 과학 연구소가 있음.(과학 연구소 (물리학, 생물학), 신정보 기술 센터, 바이칼 지역 연구 센터, 천문대, 식물원)
수요·공급기술 분야	<p>물리학 연구 센터에서:</p> <p>X-선스펙트럼 분석</p> <p>소립자 및 중성미자 분석</p> <p>생물학 연구소에서:</p> <ul style="list-style-type: none"> - 바이칼 호수 생물권 연구 - 바이칼 호수에 있는 플랑크톤 모니터링
이미지	 <p style="text-align: right;">© Андрей Тераسیمов, 2005</p>


2. A.A. Ezhevsky 이르쿠츠크 농업대학교

기관명	Irkutsk State Agrarian University named after A.A. Ezhevsky
설립년도	1934년
홈페이지	http://www.igsha.ru/en/
주요 단과대학	<p>본 대학은 Transbaikal 농업 연구소, 경제 및 경영 연구소, 천연 자원 관리 연구소, 전문 교육 기관, 체육 기관을 보유하고 있음.</p> <p>4개 학부를 보유하고 있음.(농경학, 생명 공학 및 수의학, 공학 기술학)</p> <p>농기계, 농업 및 비즈니스, 도로 운송 및 농업 산업 서비스 등을 교육함.</p>
수요·공급기술 분야	<p>학술 연구 활동:</p> <ul style="list-style-type: none"> - 농작물에 대한 에너지 절약 기술 개발 - 밀, 감자, 씨앗 재배 - 농촌 지역 개발 모델링
이미지	


3. 이르쿠츠크 교통대학교

기관명	Irkutsk State Transport University
설립년도	1975년
홈페이지	https://www.irgups.ru/
주요 단과대학	시베리아 및 러시아 극동 지역의 철도 운송 분야에서 우수한 학교 중 하나임. 대학 단지에는 이르쿠츠크의 본 대학교, 5개 지부 및 5개 단과대학이 있음. 운송 및 정보 기술 관리, 철도 건설, 교통 시스템, 경제 금융 등 학부들이 있음. 철도 산업에 필요한 우수한 전문가들을 양성함.
수요·공급기술 분야	<p>학술 연구 활동:</p> <ul style="list-style-type: none"> - 철도 운송을 위한 네비게이션 보안 - 운송 시스템 관리 및 운송 서비스 품질 개선 - 전자기장 연구 - 시베리아 발전에 대한 수송 요소의 영향에 관한 연구
이미지	


4. 이르쿠츠크 귀금속 및 다이아몬드 연구소

기관명	Irkutsk Research Institute of Noble and Rare Metals and Diamond (Irgiredmet)
설립년도	2002년
홈페이지	http://www.irgiredmet.ru/en/
주요 연구분야	1) 광석의 물질 조성 및 유형화 연구 2) 원료 가공 기술 연구 및 개발 3) 광석 처리 기술 규정 개발
주요 연구방향	1) 과학 연구 활동 (지질 문제 해결, 광산 채굴 방법 소개, 광석 채굴 기술 개발, 야금 분야 개발) 2) 분석 연구
사진	


5. 이르쿠츠크 농업 연구소

기관명	Irkutsk Research Institute of Agriculture
설립년도	1956년
홈페이지	http://iniish.ru/
주요 연구분야	1) 농업, 농약, 사료 생산, 식물 보호, 가축에 관한 연구; 2) 동부 시베리아의 조건에 적응하는 곡물, 감자에 대한 연구
주요 연구방향	1) 바이칼 지역의 곡물을 경작 및 파종하는 기술을 향상시키는 것 2) 곡물 작물, 감자의 재현율이 높은 씨앗을 재배하는 것 3) 우유, 육류, 감자 생산하는 것
사진	


6. 이르쿠츠크 화학 및 석유 공학 연구소

기관명	Irkutsk Scientific Research and Design Institute of Chemical and Oil Engineering
설립년도	1949년
홈페이지	http://himmash.irk.ru/en
주요 연구분야	<ol style="list-style-type: none"> 1) 야금 분야의 연구 2) 장비 기술의 진동 연구 3) 구조용 철 및 비철금속의 화학적 조성에 관한 연구
주요 연구방향	<ol style="list-style-type: none"> 1) 화학, 석유 화학, 석유 및 가스 및 기타 산업 분야의 장비를 개발. 2) 위험한 생산 시설에서 사용되는 기술 장치의 산업 안전 검사 3) 기술 시스템의 기술 상태 모니터링
사진	

7. 전 러시아 물리 기술 및 무선 엔지니어링 측정의 과학 연구소

기관명	All-Russian Scientific Research Institute of Physicotechnical and Radiotechnical Measurements
설립년도	1955년
홈페이지	http://www.vniiftri.ru/index.php/en/
주요 연구분야	<p>계측 및 측정 분야의 연구, 다음 분야의 새로운 측정 방법 개발:</p> <ol style="list-style-type: none"> 1) 시간과 주파수의 측정, 지구 자전의 매개 변수 결정 2) 측지선 및 중량 측정 3) 음향, 수중 음파 및 소수성 측정 4) 저온 측정
주요 연구방향	<p>연구소는 다음과 같은 장비를 개발 및 제공함:</p> <ol style="list-style-type: none"> 1) 자동화 시스템 측정; 2) 내수성 및 내진성기구; 3) 다양한 목적을 위한 음향 광학 기기; 4) 석유 및 가스 설비의 상태를 감시하는 장비; 5) 물리 치료 장비; 6) 온도계.
사진	

[별첨 1] Baikal INNOTECH 2017 협력기관 및 주요기관 정보

기관명	National Research Irkutsk State Technical University(IRNITU)
설립년도	1930년
홈페이지	http://www.istu.edu/eng/
주요 단과대학	<p>시베리아 및 극동지역에 있는 대학 중1위를 차지할 정도로 과학·기술에 있어서 저명함.</p> <ul style="list-style-type: none"> - 기술, 경제, 순수과학, 법, 인문, 예술 등 다양한 학부를 제공하고 있으며, 현재 13개의 학부 중 엔지니어링과 경제를 중점으로 높은 평판을 받고 있음.
수요·공급기술 분야	1. 우주비행체 낙뢰감지 시스템 공동 연구개발, 2. 자작나무 추출물의 화장품 원료 적용 기능성 연구개발, 3. 하수처리 분야, 4. 농업분야
이미지	

◎ 이르쿠츠크국립기술대학교

- 1930년에 설립되었으며, 시베리아 및 극동지역에 있는 대학 중1위를 차지할 정도로 과학·기술에 있어서 저명함
- 기술, 경제, 순수과학, 법, 인문, 예술 등 다양한 학부를 제공하고 있으며, 현재 13개의 학부 중 엔지니어링과 경제를 중점으로 높은 평판을 받고 있음



◎ 이르쿠츠크 화학 및 석유화학 공학 연구소

(Irkutsk research and design institute of chemical and petrochemical engineering)

- 이르쿠츠크 화학 및 석유 화학 공학 연구소는 1949 년 소련 정부에 의해 설립 되었으며, 1993년에는 OJSC "IrkutskNIIhimmash"로 재편성된 동 시베리아 지역의 주요 기관 중 하나임



◎ TOMS 연구소

- TOMS 연구소는 과학적 연구 작업을 수행하고 비철금속 및 귀금속 야금과 같은 광석 처리 분야의 설계기준 등을 연구함. 연간 약 100 개의 과학 연구 보고서와 20개의 설계 기준이 발행됨.
- 연구소 전문 분야의 주요 영역은 내화물 및 경질 광석 가공의 효율적인 기술 개발로 구성됨



◎ Irkutsk Aviation Plant(IAZ)

- 1992년에 설립된 1)“Irkut Corporation”사의 자회사이며, 기계, 항공부품, 항공기 등을 제조 및 판매한다.
- 특히 새로운 항공기 생산의 설계 및 기술개발, 장비 제조, 실험 및 직렬 항공기 제작, 지상 및 비행 테스트, 애프터 서비스 등 전체 작업이 가능하다.
- 40여 개국에 20 종류 이상의 7,000 대의 항공기를 공급했다.



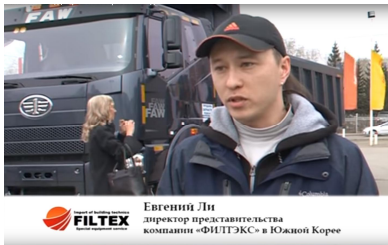
◎ Irkutsk Yanta agricultural co.

- Yanta사는 1966년에 설립된 러시아의 역사적인 식품 제조업체이며, 러시아 전역에 직영점을 보유하고 있다.(모스크바, 노보시비르스크, 야쿠츠크, 동쪽의 블라디보스톡 등)
- 밀레의 지속가능성이란 기업의 가치와 전통에 단단히 뿌리를 내리고 장기적으로 기업이 성공할 수 있도록 확고한 기반을 가지는 것이다.



◎ LLC "FILTEX"

- 2007년에 설립되었으며, 트럭 및 특수차량 판매, 유지보수 및 수리 업체이다.
- 중국업체인 FW사의 공식딜러로 활동하고 있다. 이외 KAWASAKI, Cummins 등의 브랜드 부품을 유통한다.



1) Irkut Research and Production Corporation (Irkut Corporation) : 군사 및 민간 항공 장비에 대한 설계, 테스트, 생산, 마케팅, 판매 및 애프터 서비스 등의 전 영역을 제공하는 수직통합 기업

□ Irkutsk State University, Institute of Biology

기관명	이르쿠츠크 국립 대학의 생물학 연구소
설립년도	1923년
홈페이지	http://bioinstitute.ru/
주요 연구분야	현재 연구소에 실험실이 6개 있음: 1) 일반 수중 생물학 실험실 2) 생태학 및 바이칼 과학 연구실 3) 실험 생물 공학 연구실 4) 바이오센서 및 에코포토닉스 연구실 5) 바이오시스템의 적응 문제 실험실 6) 물 독성학 실험실
주요 연구방향	주요 연구방향은 바이칼 호수와 바이칼 자연 지역의 생물권의 구조와 기능을 연구함.

□ Enerprom

기업명	Enerprom	
설립년도	2013년	
홈페이지	http://www.enerprom.ru/	
개요	<ul style="list-style-type: none"> - 이르쿠츠크 지역 유력 기업으로 산업·건설용 유압기중기 등을 생산 및 판매함. (특허 8개 보유) - 당사는 주이르쿠츠크 한국 총영사와 면담을 하는 등 한국과의 협력 및 교류에 대한 의지가 높으며, 합작법인 설립 등의 가능성이 있음. 	
주요 생산품	일반 산업·건설용 유압 및 공압 설비, 고압 호스, 펌프 및 펌프 장비, 철도 장비, 석유 및 가스산업 등	
비고	<div style="display: flex; justify-content: space-around; align-items: center;">    </div> <p style="text-align: center;">Enerprom사 공장 및 자사 제품</p>	